

Wegwijzer Diversiteit en Inclusie

TJA...
WAAR MOETEN
WE BEGINNEN?

Diversiteit & inclusie wordt door veel musea en erfgoedorganisaties omarmd. Hoe kun je jouw museum interessant maken voor een meer divers en meer inclusief publiek? Waar begin je dan als museum of erfgoedinstelling? Welke acties kun je uitzetten? En: hoe pak je dat aan?

Wil je weten Diversiteit & Inclusie inhoudt, of wat je zelf kunt doen, bekijk dan de voorbeelden die we voor je hebben samengesteld in deze wegwijzer. Neem er de tijd voor, bekijk de filmpjes in de bijlages, en plan met je mede-bestuurders een paar dagdelen om te bepalen welke tips en voorbeelden goed bij je organisatie passen.

De eerste stappen

Wat is diversiteit en inclusie eigenlijk?

Diversiteit en inclusie is niet hetzelfde.

Diversiteit gaat over de verschillen tussen mensen. Dit kan gaan over verschillen in bijvoorbeeld leeftijd, afkomst of gender.



We presenteren hier

- 1 voorbeelden die intern over je organisatiestructuur en een veilige werkomgeving gaan
- 2 voorbeelden voor een meer diverse en inclusieve houding richting je publiek

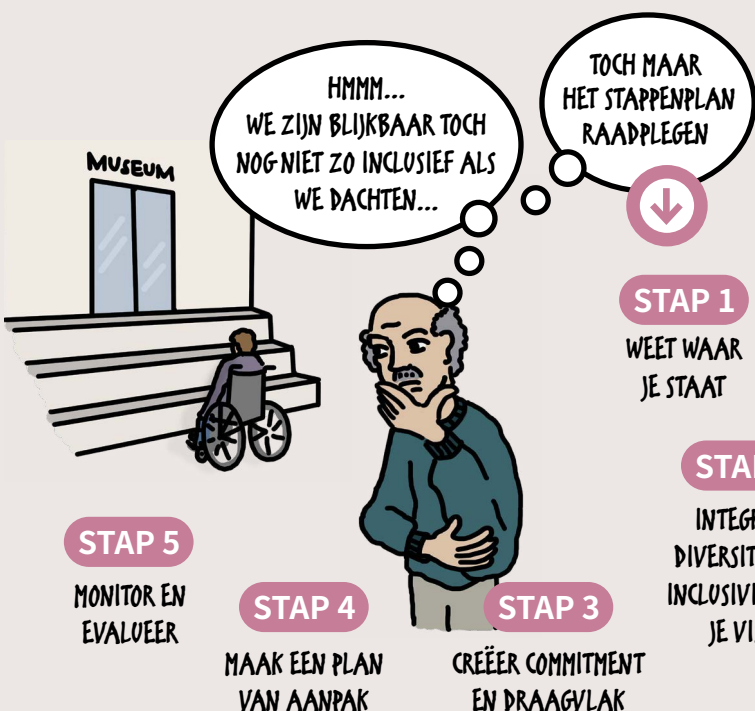
Inclusie draait om hoe je vervolgens met die verschillen om gaat en hoe je ervoor zorgt dat iedereen zich welkom, betrokken en gehoord voelt.

In deze [introducerende video van STUDIO i](#) wordt meer uitleg gegeven over een inclusief museum.

Code Diversiteit & Inclusie

De Code Diversiteit & Inclusie is ontstaan met als doel de diversiteit en inclusie binnen de cultuursector te bevorderen. De Code draagt bij aan een culturele sector die de samenleving weerspiegelt door verschillende verhalen te vertellen.

De Code Diversiteit & Inclusie biedt geen kant en klare manier of aanpak om je erfgoedinstelling inclusiever te maken. Wel biedt de Code een [stappenplan](#) om aan de slag te gaan met diversiteit en inclusie en een [online scan](#) die je kunt invullen om erachter te komen waar jij nu als erfgoedinstelling staat wat betreft diversiteit en inclusie.



Diversiteitsplan

Weet je na het doen van de [online scan](#) hoe jouw erfgoedinstelling ervoor staat als het gaat om diversiteit en inclusie? Dan is het nu tijd een plan. Met een [diversiteitsplan](#) houd je overzicht in de taken die je moet uitvoeren en kun je makkelijk iedereen binnen jouw organisatie bij de plannen betrekken.



Voor iedere erfgoedinstelling anders

Een diversiteitsplan zal voor iedere erfgoedinstelling anders zijn. Een groot museum met meerdere betaalde krachten zal andere doelen kunnen stellen dan een kleiner museum dat gerund wordt door vrijwilligers. Hoe groot of klein jouw plannen ook zijn, een diversiteitsplan komt altijd van pas.

Inclusie op de werkvloer

Op het gebied van personeel en binnen de werkomgeving kun je plannen maken voor diversiteit en inclusie. Er zijn verschillende redenen om te streven naar een inclusieve werkvloer. Dit kan zijn vanuit de gedachte dat iedereen gelijk is, voor het zorgen voor meer creativiteit en innovatie, het beter aansluiten bij de doelgroep, of het aanpakken van mogelijke

personeelstekorten. Deze verschillende motivaties zorgen ook elk voor een andere aanpak. Meer over deze motivaties en de verschillende manieren om inclusie op de werkvloer te implementeren vind je in het [onderzoek van Kennisplatform Integratie en Samenleving](#).

Het is natuurlijk niet nodig om nieuw personeel aan te nemen om aan een bepaalde diversiteits-eis te voldoen. Je kunt er wel naar streven om te werken aan meerstemmigheid binnen je organisatie. In een meerstemmige organisatie is er in alle lagen van de organisatie aandacht voor verschillende perspectieven. Faro, het steunpunt voor het roerend en immaterieel cultureel erfgoedveld in Vlaanderen, heeft een [pagina](#) besteed aan het overzichtelijk maken van het meerstemmig maken van je erfgoedorganisatie.



Participatie

Participatieve projecten kunnen op verschillende manieren iets bijdragen aan een organisatie. In dit [overzicht van Faro](#) vind je alle informatie over het opzetten van een participatief project.

Diversiteit en inclusie in je collectie en presentaties

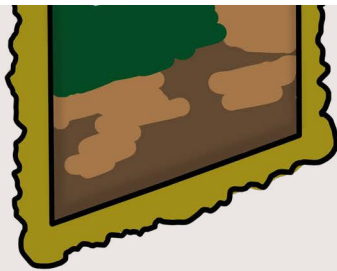
Binnen de collectie(presentaties) kun je rekening houden met diversiteit en inclusie. Met kleine aanpassingen in de presentatie van je huidige collectie kun je al veel teweegbrengen.

Meerstemmigheid

Bij meerstemmigheid houd je rekening met verschillende aanwezige perspectieven. Dit kan betrekking hebben op verschillende onderdelen in jouw organisatie, waaronder personeel, educatie en collecties. In deze [handreiking](#) vind je een checklist, tips en voorbeelden voor het meerstemmiger maken van je erfgoedinstelling.

Taal

Veel aspecten van een collectie zijn talig. Denk aan objectbordjes of flyers. In ons taalgebruik is de afgelopen tijd veel veranderd. Sommige termen zijn nogal verouderd of er zijn nieuwe termen bijgekomen. En sommige termen zijn door bredere inzichten aangepast, kijk bijvoorbeeld naar het woord slaven, dat op grote schaal is vervangen door 'tot slaaf gemaakten'. Door het juiste taalgebruik kun je ervoor zorgen dat niemand zich uitgesloten voelt. Bekijk de publicaties [Waarden voor een nieuwe taal](#) en [Words Matter](#) voor inspiratie.



HOEZO
VEROUDERDE TEKST?
"OP DIT SCHILDERIJ ZIET U
EEN BLANKE KOOPMAN ..."

"DIE ZIJN
SLAVEN ..."

... WITTE
KOOPMAN

... TOT SLAAF
GEMAAKTE

Rondleiden

Worden er rondleidingen gegeven in jouw museum? Deze [publicatie](#) van STUDIO i gaat over het betrekken van een diverse groep bezoekers bij de collectievoorwerpen en over hoe een rondleiding zo inclusief en toegankelijk mogelijk kan zijn.

Toegankelijkheid

Als je aan de slag wilt met diversiteit en inclusie moet je ook nadenken over de toegankelijkheid van jouw erfgoedinstelling. Er zijn verschillende gebieden waarop toegankelijkheid een rol kan spelen. Je kunt hierbij denken aan fysieke toegankelijkheid (zijn er bijvoorbeeld veel trappen en drempels in jouw museum?), maar ga ook eens

na hoe toegankelijk jouw erfgoedinstelling is voor mensen minder goede taal- of digitale vaardigheden.

STUDIO i heeft [een publicatie](#) uitgegeven die gaat over de toegankelijkheid in het museum. Nynke Feenstra gebruikt voor dit onderzoek de kunst van Joseph Grigely als uitgangspunt.

Online toegankelijkheid

Het is sinds de afgelopen jaren steeds gebruikelijker geworden: online bijeenkomsten. Maar hoe zorg je er voor dat die bijeenkomsten voor iedereen toegankelijk zijn? Code Diversiteit en Inclusie heeft een [aantal tips](#) voor opgesteld.

Schrijf je veel online teksten, zoals teksten op een website of digitale nieuwsbrieven? Je kunt met verschillende dingen rekening houden in het opstellen van een tekst. Lees hier hoe je je [digitale teksten](#) zo toegankelijk mogelijk kan maken.

Taal

Houd rekening met het taalniveau van je publiek. Er zijn verschillende taalniveaus van A1 tot en met C2. Taalniveau B1 wordt gezien als het meest toegankelijke taalniveau. De meeste mensen kunnen een tekst op [B1 niveau](#) begrijpen.

Sociale toegankelijkheid

Als kleine erfgoedinstelling kun je misschien niet alle aanpassingen doen die je zou willen doen om toegankelijker te worden. Hulpmiddelen zoals trapliftten zijn grote investeringen die niet voor iedere organisatie haalbaar zijn. Sociale toegankelijkheid is iets waar je altijd rekening mee kunt houden en wat voor grote verschillen kan zorgen voor bezoekers. In deze [video](#) wordt uitgelegd wat sociale toegankelijkheid inhoudt voor erfgoedorganisaties.

Leer van elkaar! Voorbeelden uit de praktijk

Verschillende erfgoedinstellingen hebben zich al flink bezig gehouden met diversiteit en inclusie. Laat je inspireren door de verschillende projecten van musea en andere erfgoedinstellingen.

- Het **Van Abbemuseum** heeft verschillende aanpassingen gedaan om de toegankelijkheid van de tentoonstellingen te bevorderen:
 - Het project De Meerstemmige collectie
 - Queering the collection
- Het project Ieders Museum van Erfgoed Gelderland waarbij aandacht wordt besteed aan publiek dat normaalgesproken verder van musea af staat.
- Verschillende musea hebben de Code Diversiteit en Inclusie geïmplementeerd. Kijk bij het Zeeuws Museum, Centraal Museum en het Rijksmuseum hoe ze dat hebben aangepakt.



- Voor mensen met een verstandelijke beperking - 1.2 miljoen mensen in Nederland - is een bezoek aan het museum ingewikkeld. Sommigen willen wel heel graag naar een museum, maar om uiteenlopende redenen kan dat niet altijd. Onbekendheid, te veel prikkels en routes, vervoersproblemen en ingewikkelde teksten zijn drempels die soms best weggenomen kunnen worden. De website Leer Zelf Online zet zich in om kwetsbare groepen in de samenleving zelfredzamer te maken.

Meer lezen?

- Stichting Musea bekenen kleur
- Theory of change
- Inspiratiegids meerstemmig erfgoed over multiperspectiviteit in erfgoededucatie
- Marijke Huisman, 'Er missen kanten.' Multiperspectiviteit in erfgoededucatie over slavernij, Cultuur + Educatie nr. 55, LKCA
- Handleiding intersectioneel denken
- Hoe leid je mensen met dementie rond in jouw erfgoedinstelling? Download de handleiding 'Spullen die harten vullen'

Of kijk!

- Naar hoe ook het bedrijfsleven ook nog worstelt met een diversere houding: Purl | Pixar SparkShorts

colofon

Aan deze wegwijzer werd medewerking verleend door Sandra Welters van Huis voor de Kunsten Limburg, Evelien Masselink en Janneke van Es van Erfgoedhuis Zuid-Holland. Uitgave van Landelijk Contact Museumconsulenten. Redactie: Evelien Masselink van Erfgoedhuis Zuid-Holland. Vormgeving: studioBoven grafisch ontwerp.



ERFGEODHUIS
ZUID-HOLLAND

LCM Landelijk Contact van
Museumconsulenten

